

## GL-DNL-30-10W-857-W

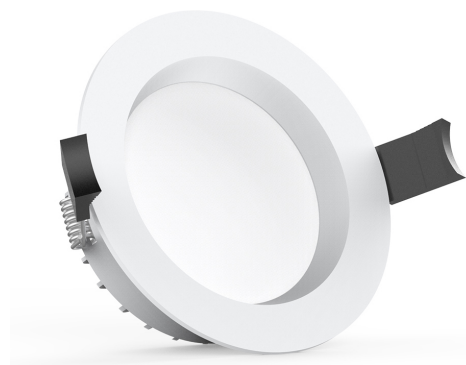


### Zastosowanie

- Pomieszczenia biurowe
- Hotele
- Obiekty handlowe
- Korytarze

### Cechy produktu

- Stopień ochrony IP54
- Lekka konstrukcja
- Wysoki współczynnik oddawania barw (CRI >80)
- Żywotność do 50 000 godzin



### Parametry

#### Ogólne

|                          |                      |
|--------------------------|----------------------|
| Kod produktu             | GL-DNL-30-10W-857-W  |
| Kod rodziny produktów    | DNL                  |
| Barwa źródeł światła     | 857                  |
| Ilość źródeł światła     | 30                   |
| Producent źródeł światła | Seoul Semiconductor  |
| Wbudowany zasilacz       | tak                  |
| Producent zasilacza      | Tridonic             |
| Sterowanie               | brak                 |
| Klasa ochronności        | II klasa ochronności |
| Stopień ochrony          | IP54                 |
| Kolor                    | srebrny              |
| Odporność na uderzenia   | IK05                 |

#### Elektryczne

|                        |               |
|------------------------|---------------|
| Napięcie znamionowe    | 220 - 240 VAC |
| Częstotliwość sieciowa | 50 Hz         |
| Napięcie sterowania    | -             |

#### Światlne

|                             |             |
|-----------------------------|-------------|
| Moc znamionowa*             | 10 W        |
| Strumień świetlny oprawy**  | 960 lm      |
| Wydajność oprawy**          | 96 lm/W     |
| Strumień świetlny LED**     | 1043 lm     |
| Wydajność LED**             | 115 lm/W    |
| Współczynnik oddawania barw | 80          |
| Temperatura barwowa         | 5700K       |
| Barwa światła               | zimna biała |

#### Pozostałe

|  |                  |
|--|------------------|
| Waga                                   | 0,3 kg           |
| Wsp. zachowania str. świetlnego L70B10 | 50 000 h         |
| Sposób montażu                         | wstropowy        |
| Zakres temperatur otoczenia            | -20 °C do +45 °C |

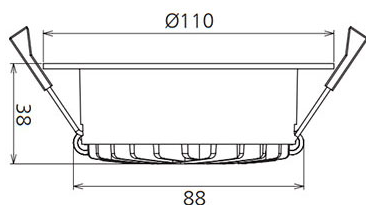
#### Mechaniczne

|                             |                    |
|-----------------------------|--------------------|
| Materiał obudowy            | aluminium          |
| Materiał i rodzaj przystosy | mleczny poliwęglan |
| Wymiary (śred. x wys.)      | φ 110x41 mm        |
| Średnica otworu             | φ 90-95 mm         |

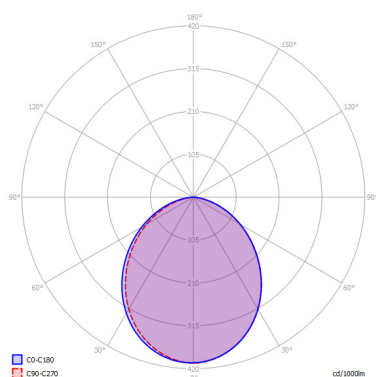
\* tolerancja mocy ±5%

\*\* tolerancja strumienia świetlnego 7% w temp. otoczenia 25°C

## Rysunek wymiarowy



## Krzywa rozsyłu



### Oświadczenie

Zastrzega się możliwość zmian bez uprzedzenia. Błędy i ominięcia są możliwe. Należy zawsze upewnić się czy korzystasz z najnowszej wersji dokumentu.