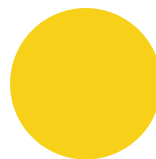


## GL-FL-600W-60-850

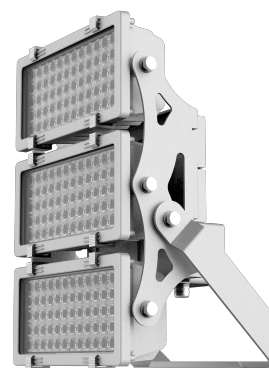


### Zastosowanie

- Hale przemysłowe
- Magazyny wysokiego składowania
- Sale sportowe
- Przemysł spożywczy
- Parkingi

### Cechy produktu

- Stopień ochrony IP67
- Różne możliwości zawieszenia (zwieszany, naścienny lub na słupie)
- Wysoki współczynnik oddawania barw (CRI >80)
- Możliwość stosowania czujników ruchu i natężenia oświetlenia do regulacji strumienia świetlnego oprawy
- Żywotność powyżej 50000 godzin
- Oprawy z 5 letnią gwarancją



### Parametry

#### Ogólne

Kod produktu	GL-FL-600W-60-850
Kod rodziny produktów	FL
Barwa źródeł światła	850
Ilość źródeł światła	180
Producent źródeł światła	Seoul Semiconductor
Wbudowany zasilacz	tak
Producent zasilacza	Mean Well
Sterowanie	DALI / 1-10V / DMX
Klasa ochronności	I klasa ochronności
Stopień ochrony	IP67
Kolor	srebrny
Odporność na uderzenia	IK08

#### Elektryczne

Napięcie znamionowe	220 - 240 VAC
Częstotliwość sieciowa	50 - 60 Hz
Napięcie sterowania	-

#### Świetlne

Moc znamionowa*	600 W
Strumień świetlny oprawy**	69000 lm
Wydajność oprawy**	115 lm/W
Strumień świetlny LED**	76600 lm
Wydajność LED**	135 lm/W
Współczynnik oddawania barw	80
Temperatura barwowa	5000K
Barwa światła	naturalna biała

#### Pozostałe

Waga	14,5 kg
Wsp. zachowania str. świetlnego L70B10	50 000 h
Sposób montażu	powierzchniowy
Zakres temperatur otoczenia	-20 °C do +40 °C

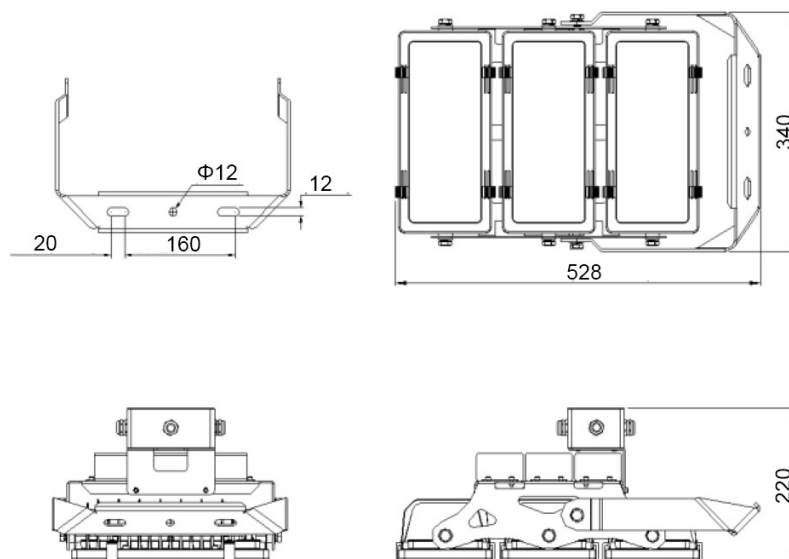
#### Mechaniczne

Materiał obudowy	aluminium
Materiał i rodzaj przystosy	szkło hartowane
Wymiary (wys. x szer. x dł.)	528x340x220 mm

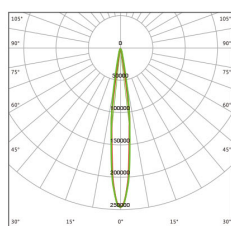
\* tolerancja mocy  $\pm 5\%$

\*\* tolerancja strumienia świetlnego 7% w temp. otoczenia 25°C

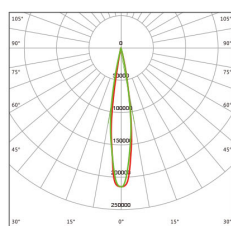
## Rysunek wymiarowy



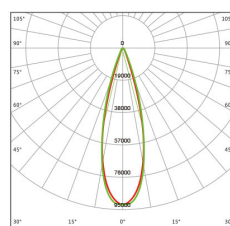
## Krzywa rozsyłu



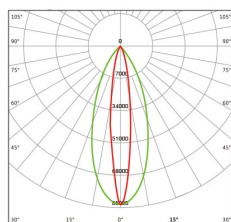
F06001



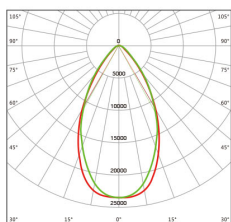
F06002



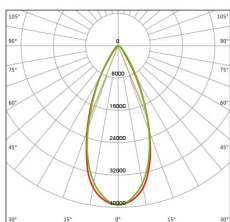
F06003



F06004



F06006



F06005

### Oświadczenie

Zastrzega się możliwość zmian bez uprzedzenia. Błędy i ominięcia są możliwe. Należy zawsze upewnić się czy korzystasz z najnowszej wersji dokumentu.