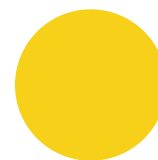
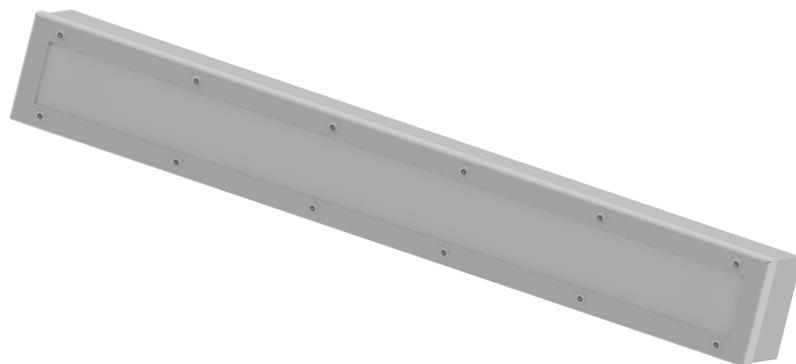


GL-HARDBOX-WA-T30020161-840-3C



Zastosowanie

- Miejsca zagrożone wandalizmem
- Tunele
- Dworce kolejowe
- Mała architektura
- Przejścia podziemne
- Przystanki autobusowe



Cechy produktu

- Możliwość sterowania DALI
- Zakres mocy od 18W do 75W
- Dodatkowe powłoki ochronne
- Możliwość zasilania DC lub AC
- Trwała konstrukcja mechaniczna, IK10

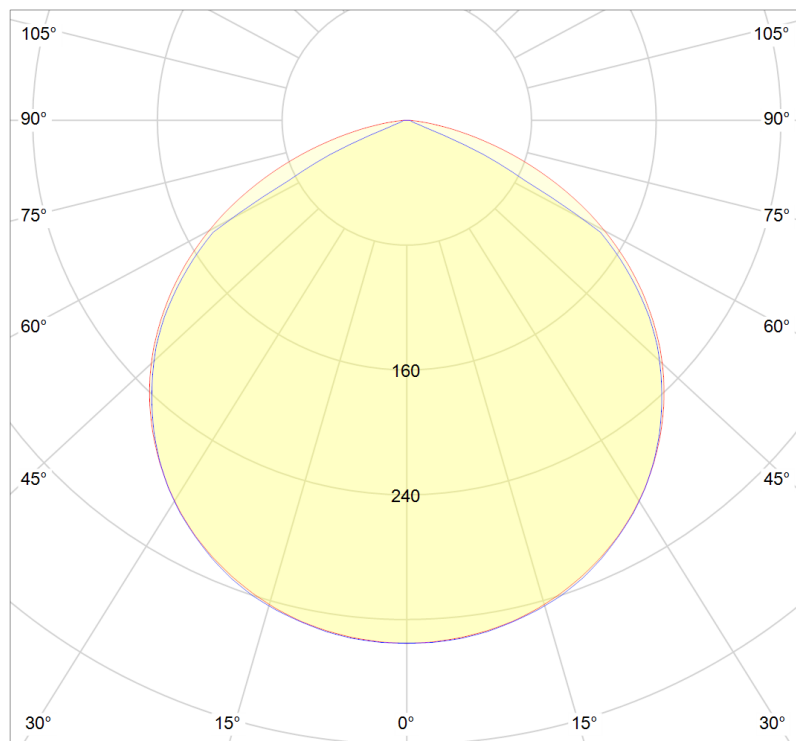
Parametry

Ogólne		Świetlne	
Kod produktu	GL-HARDBOX-WA-T30020161-840-3C	Moc znamionowa*	51 W
Kod rodziny produktów	HARDBOX	Strumień świetlny oprawy**	6200 lm
Kod barwy	840	Wydajność oprawy**	121 lm/W
Ilość źródeł światła	144	Strumień świetlny LED**	8270 lm
Producent źródeł światła	Seoul Semiconductor	Wydajność LED**	176 lm/W
Wbudowany zasilacz	tak	CRI / Ra	>80
Producent zasilacza	Helvar	Temperatura barwowa	4000K
Sterowanie	opcja DALI	Barwa światła	neutralna biała
Klasa ochronności	I klasa ochronności	Pozostałe	
Stopień ochrony	IP54	Waga	3,2 kg
Kolor	grafitowy/ opcja RAL	Wsp. zachowania str. świetlnego L80B10	50 000 h
Odporność na uderzenia	IK10	Sposób montażu	naścienna, sufitowa
		Zakres temperatur otoczenia	-25°C do +50°C
Elektryczne		Mechaniczne	
Napięcie znamionowe	220 - 240 VAC	Materiał obudowy	stal
Częstotliwość sieciowa	50 - 60 Hz	Materiał i rodzaj przysłony	opal
Napięcie sterowania	-	Wymiary (dł. x szer. x wys.)	1028x72x97 mm

* tolerancja mocy $\pm 5\%$

** tolerancja strumienia świetlnego 7% w temp. otoczenia 25°C

Krzywa rozsyłu



Oświadczenie

Zastrzega się możliwość zmian bez uprzedzenia. Błędy i ominięcia są możliwe. Należy zawsze upewnić się czy korzystasz z najnowszej wersji dokumentu.