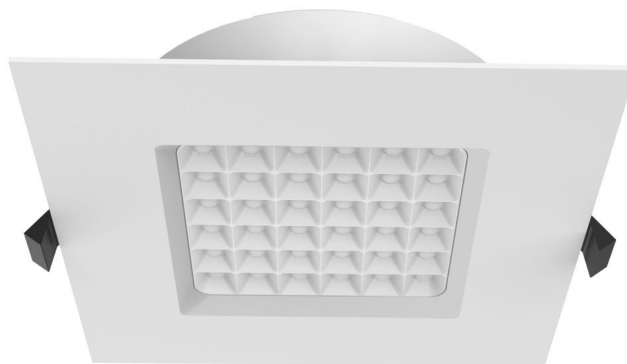


GLF-ABUS-0002010-840



## Zastosowanie

- Korytarze
- Klatki schodowe
- Ciągi komunikacyjne
- Pomieszczenia techniczne



## Cechy produktu

- Soczewkowane moduły LED ograniczające olśnienie
- Możliwość zasilania przelotowego opraw

## Parametry

Ogólne		Świetlne	
Kod produktu	GLF-ABUS-0002010-840	Moc znamionowa*	10 W
Kod rodziny produktów	ABUS	Strumień świetlny oprawy**	1050 lm
Kod barwy	840	Wydajność oprawy**	105 lm/W
Odporność na uderzenia	IK 08	Kąt rozsyłu	90 °
Kolor	biały	Barwa światła	neutralna biel
Wbudowany zasilacz	tak	CRI / Ra	>80
Stopień ochrony	IP54/20	Temperatura barwowa	4000 K
Sterowanie	brak		
Klasa ochronności	I klasa ochronności	Pozostałe	
Kształt obudowy	kwadratowy	Waga	0.25 kg
		Żywotność	40 000 h
		Sposób montażu	w suficie podwieszanym
		Zakres temperatur otoczenia	-20 °C do +45 °C
Elektryczne		Mechaniczne	
Napięcie znamionowe	220 - 240 V	Materiał obudowy	aluminium
Częstotliwość sieciowa	50 / 60 Hz	Materiał i rodzaj przystosy	soczewki : poliwęglan
		Wymiary	110x110x40 mm

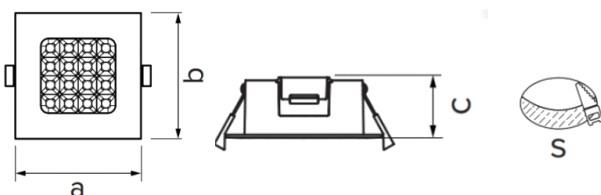
\* tolerancja mocy  $\pm 10\%$

\*\* tolerancja strumienia świetlnego 7% w temp. otoczenia 25°C

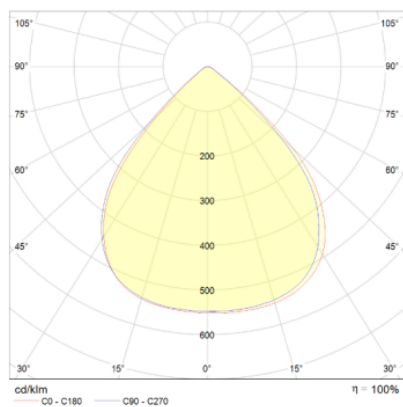
## Rysunek wymiarowy

Wymiary w mm

a	b	c	s
110	110	40	Ø95



## Krzywa rozsyłu



### Oświadczenie

Zastrzega się możliwość zmian bez uprzedzenia. Błędy i ominięcia są możliwe. Należy zawsze upewnić się czy korzystasz z najnowszej wersji dokumentu.