

## GL-Szynoprzewód-BL2-Z40016

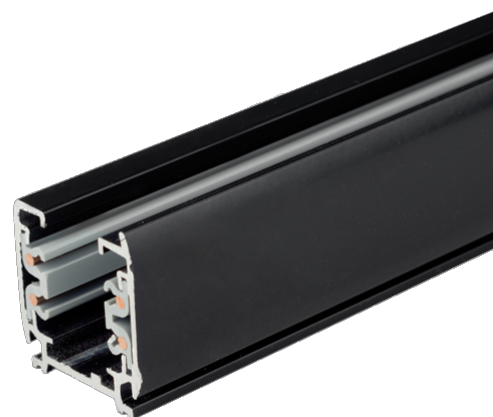


### Zastosowanie

- Muzea
- Biura
- Galerie handlowe
- Sklepy
- Mieszkania

### Cechy produktu

- Dowolność w aranżacji wnętrza
- Bogata oferta łączników i akcesoria
- Łatwość w zmienieniu kompozycji zamontowanych opraw
- Szynoprzewód można swobodnie przyciąć do wybranego wymiaru

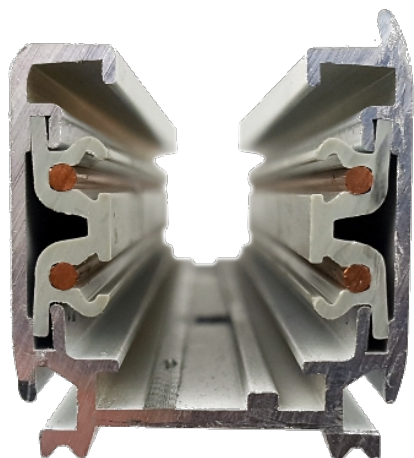


### Parametry

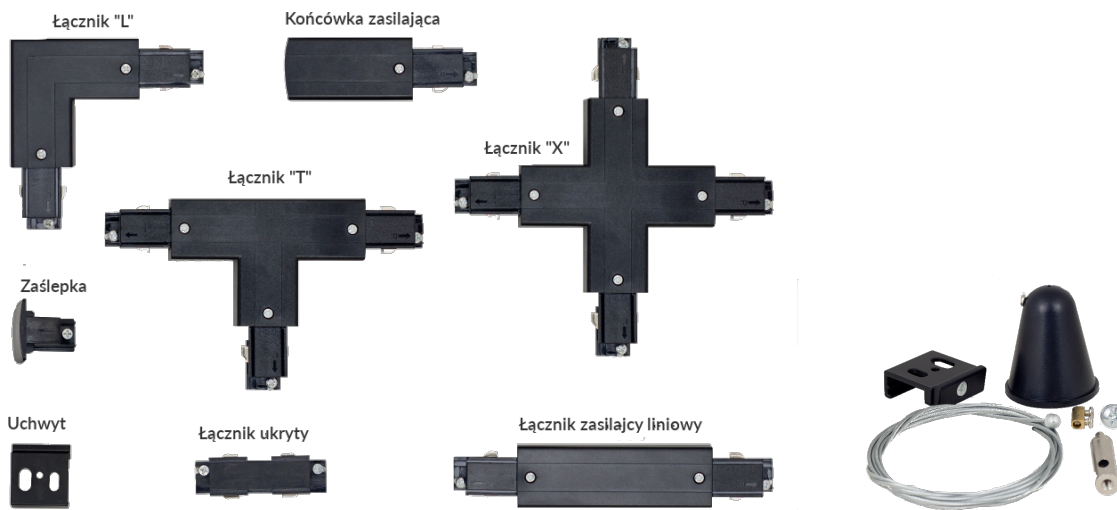
#### Ogólne

Kod produktu	GL-Szynoprzewód-BL2-Z40016
Kod Rodziny	Szynoprzewód
Stopień ochrony	IP20
Kolor	czarny
Waga	2.3 kg
Ilość drutów wmontowanych	4
Moc napięciowa maksymalna	400 W
Natężenie maksymalne	16 A
Maksymalna odległość mocowania	1000 mm
Sposób montażu	Zwieszany
Wymiary	2 m x 32 mm x 36mm]

## Przekrój



## Akcesoria



### Oświadczenie

Zastrzega się możliwość zmian bez uprzedzenia. Błędy i ominięcia są możliwe. Należy zawsze upewnić się czy korzystasz z najnowszej wersji dokumentu.