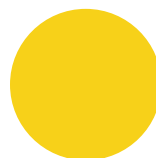


## GL-TUNEL-L-150WJ05D-830



### Zastosowanie

- Oświetlenie tunelu drogowego
- Infrastruktura miejska
- Specjalnego zastosowania



### Cechy produktu

- IP66 , IK08,
- Modułowa konstrukcja
- Do czterech opraw w systemie łączonym
- Wbudowany odpowietrznik dla równoważenia ciśnienia i unikania wilgoci
- Radiator z stopu aluminium AL6063

### Parametry

#### Ogólne

|                           |                         |
|---------------------------|-------------------------|
| Kod produktu              | GL-TUNEL-L-150WJ05D-830 |
| Kod Rodziny               | TUNEL-L                 |
| Kod barwy                 | 830                     |
| Wbudowany zasilacz        | Nie                     |
| Obudowa przelotowa        | Nie                     |
| Sterowanie                | DALI                    |
| Montaż regulowany (kąt) * | od -5° do 135°          |
| Stopień ochrony           | IP66                    |
| Odporność na uderzenia    | IK08                    |
| Kolor                     | Szary                   |
| Producent źródeł światła  | NICHIA                  |

#### Elektryczne

|                        |                           |
|------------------------|---------------------------|
| Napięcie znamionowe    | Uzależnione od systemu ** |
| Częstotliwość sieciowa | 50/60                     |

#### Świetlne

|                              |              |
|------------------------------|--------------|
| Moc znamionowa ***           | 150 W        |
| Strumień świetlny oprawy**** | 22500 lm     |
| Wydajność oprawy ****        | 150 lm/W     |
| CRI/Ra                       | >80          |
| Temperatura barwowa          | 3000 K       |
| Barwa światła                | Ciepły biały |
| Kąt rozsyłu                  | Batwing 05   |

#### Pozostałe

|                             |                            |
|-----------------------------|----------------------------|
| Waga                        | 7.3±0.3kg                  |
| Żywotność                   | 50 000 h                   |
| Sposób montażu              | Sufitowy/regulowany/hakowy |
| Zakres temperatur otoczenia | -30°C to + 50°C            |

#### Mechaniczne

|                  |                                |
|------------------|--------------------------------|
| Materiał obudowy | Stop aluminium                 |
| Materiał klosza  | Szkieło hartowane+ soczewka PC |
| Wymiary (mm)     | 1033x210x62mm                  |

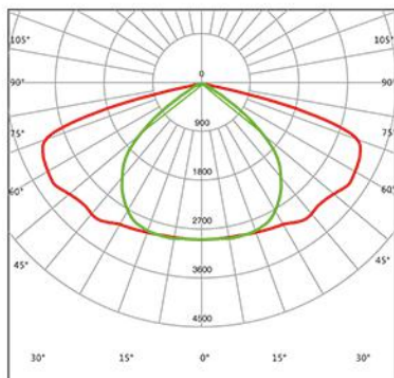
\* Gdy zastosowano akcesoria do montażu regulowanego

\*\* w zależności od ilości modułów będzie to AC 100-240 V / AC 100-277 V / AC 277 - 480 V lub DC 100 V-112 V Iout: 1.3A

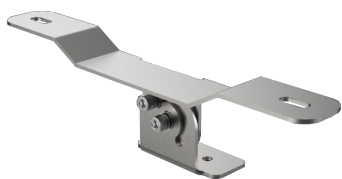
\*\*\* tolerancja mocy ±5%

\*\*\*\* tolerancja strumienia świetlnego 10% w temp. otoczenia 25°C

## Krzywa rozsyłu



## Akcesoria



### Oświadczenie

Zastrzega się możliwość zmian bez uprzedzenia. Błędy i ominięcia są możliwe. Należy zawsze upewnić się czy korzystasz z najnowszej wersji dokumentu.