

## GL-TUNEL-L-150WJ08T-850



### Zastosowanie

- Oświetlenie tunelu drogowego
- Infrastruktura miejska
- Specjalnego zastosowania



### Cechy produktu

- IP66 , IK08,
- Modułowa konstrukcja
- Do czterech opraw w systemie łączonym
- Wbudowany odpowietrznik dla równoważenia ciśnienia i unikania wilgoci
- Radiator z stopu aluminium AL6063

### Parametry

#### Ogólne

Kod produktu	GL-TUNEL-L-150WJ08T-850
Kod Rodziny	TUNEL-L
Kod barwy	850
Wbudowany zasilacz	Nie
Obudowa przelotowa	Nie
Sterowanie	Brak
Montaż regulowany (kąt) *	od -5° do 135°
Stopień ochrony	IP66
Odporność na uderzenia	IK08
Kolor	Szary
Producent źródeł światła	NICHIA

#### Elektryczne

Napięcie znamionowe	Uzależnione od systemu **
Częstotliwość sieciowa	50/60

#### Świetlne

Moc znamionowa ***	150 W
Strumień świetlny oprawy****	22500 lm
Wydajność oprawy ****	150 lm/W
CRI/Ra	>80
Temperatura barwowa	5000 K
Barwa światła	Zimny biały
Kąt rozsyłu	Batwing 08

#### Pozostałe

Waga	7.3±0.3kg
Żywotność	50 000 h
Sposób montażu	Sufitowy/regulowany/hakowy
Zakres temperatur otoczenia	-30°C to + 50°C

#### Mechaniczne

Materiał obudowy	Stop aluminium
Materiał klosza	Szkló hartowane+ soczewka PC
Wymiary (mm)	1033x210x62mm

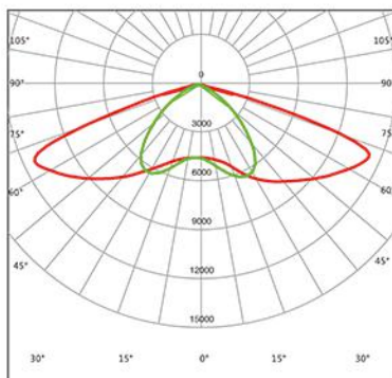
\* Gdy zastosowano akcesoria do montażu regulowanego

\*\* w zależności od ilości modułów będzie to AC 100-240 V / AC 100-277 V / AC 277 - 480 V lub DC 100 V-112 V Iout: 1.3A

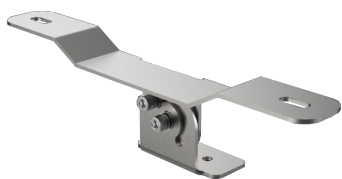
\*\*\* tolerancja mocy ±5%

\*\*\*\* tolerancja strumienia świetlnego 10% w temp. otoczenia 25°C

## Krzywa rozsyłu



## Akcesoria



### Oświadczenie

Zastrzega się możliwość zmian bez uprzedzenia. Błędy i ominięcia są możliwe. Należy zawsze upewnić się czy korzystasz z najnowszej wersji dokumentu.