

GL-TUNEL-S-060W090F05SD-730

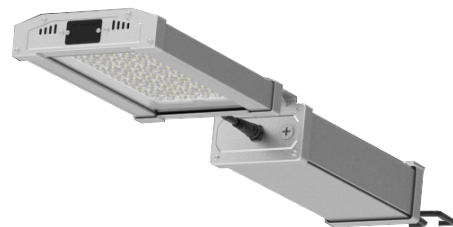


Zastosowanie

- Oświetlenie tunelu drogowego
- Infrastruktura miejska
- Specjalnego zastosowania

Cechy produktu

- IP66, IK09
- Świetna odporność na korozję
- Cztery różne rozmiary i moce
- Doskonałe rozpraszanie ciepła
- Złącze wtykowe do łatwiejszego połączenia i konserwacji



Parametry

Ogólne

Kod produktu	GL-TUNEL-S-060W090F05SD-730
Kod Rodziny	TUNEL-S
Kod barwy	730
Wbudowany zasilacz	Nie
Producent zasilacza	ELG Dali
Sterowanie	DALI
Montaż regulowany (kąt) *	±45°
Stopień ochrony	IP66
Odporność na uderzenia	IK09
Kolor	Srebrnoszary
Producent źródeł światła	NICHIA

Elektryczne

Napięcie znamionowe	220-240VAC
Częstotliwość sieciowa	50/60Hz

Świetlne

Moc znamionowa **	60 W
Strumień świetlny oprawy***	8460 lm
Wydajność oprawy ***	141 lm/W
CRI/Ra	>70
Temperatura barwowa	3000 K
Barwa światła	Ciepła biała
Kąt rozsyłu	Symetryczny 05

Pozostałe

Waga	1.6± 0.3kg
Żywotność	50 000 h
Sposób montażu	Montaż regulowany/ hakowy
Zakres temperatur otoczenia	-30°C to + 50°C

Mechaniczne

Materiał obudowy	Stop aluminium AL6063
Materiał klosza	Szkló hartowane
Wymiary oprawy (mm) ****	308 x 206 x 171
Wymiary zasilania (mm) ****	397 x 137 x 219(sufit)/195(hak)

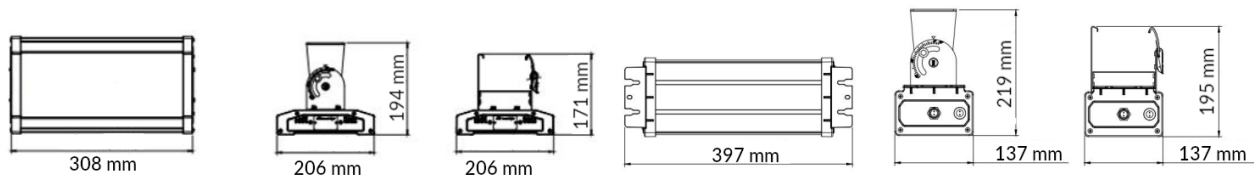
* Gdy zastosowano akcesoria do montażu sufitowego - regulowanego / można regulować o 5°

** tolerancja mocy ±5%

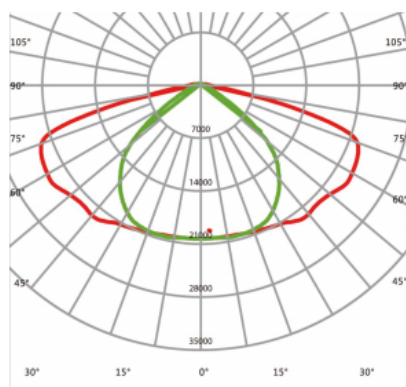
*** tolerancja strumienia świetlnego 10% w temp. otoczenia 25°C

**** Oprawa i zasilanie wysyłane są w osobnych paczkach w raz z wybranymi akcesoriami montażowymi

Rysunek wymiarowy



Krzywa rozsyłu



Akcesoria



Oświadczenie

Zastrzega się możliwość zmian bez uprzedzenia. Błędy i ominięcia są możliwe. Należy zawsze upewnić się czy korzystasz z najnowszej wersji dokumentu.