

GL-HB-MINI-75W-103-840



Zastosowanie

- Magazyny
- Centra handlowe
- Obiekty przemysłowe
- Obiekty użyteczności publicznej
- Centra wystawowe i konferencyjne

Cechy produktu

- 5 lat gwarancji
- Zintegrowany klosz ograniczający UGR
- Sterowanie brak / możliwe opcje DALI lub 1-10V



Parametry

Ogólne

| | |
|------------------------|------------------------|
| Kod produktu | GL-HB-MINI-75W-103-840 |
| Kod Rodziny | HB-MINI |
| Wbudowany zasilacz | Tak |
| Producent zasilacza | Sosen |
| Sterowanie | Brak |
| Klasa ochronności | I klasa ochronności |
| Stopień ochrony | IP65 |
| Odporność na uderzenia | IK08 |
| Kolor | Biały |

Elektryczne

| | |
|------------------------|------------|
| Napięcie znamionowe | 100-240VAC |
| Częstotliwość sieciowa | 50 - 60 Hz |

Świetlne

| | |
|----------------------------|-----------------|
| Moc znamionowa * | 75 W |
| Strumień świetlny oprawy** | 10875 lm |
| Wydajność oprawy w lm** | 145 lm/W |
| CRI/Ra | > 80 |
| Temperatura barwowa | 4000 K |
| Barwa światła | Neutralna biała |
| Kąt rozsyłu | 60 ° |

Pozostałe

| | |
|-----------------------------|----------------|
| Waga | 2,5±0,3kg |
| Żywotność L80 | 74 000h @25°C |
| Sposób montażu | Zwieszany |
| Zakres temperatur otoczenia | -30°C do +50°C |

Mechaniczne

| | |
|-------------------|----------------|
| Materiał obudowy | Stop aluminium |
| Materiał klosza | PC |
| Wymiary (Øx wys.) | Ø278x 276mm |

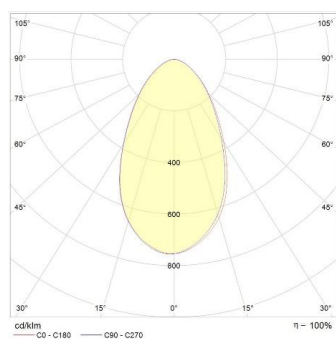
* tolerancja mocy ±5%

** tolerancja strumienia świetlnego 7% w temp. otoczenia 25°C

Rysunek wymiarowy



Krzywa rozsyłu



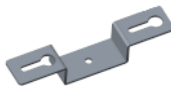
Akcesoria



Łańcuch zabezpieczający
ze stali nierdzewnej 304
(0,25; 1,0; 1,5; 5,0m)



Pokrywa klosza
(PC)



Uchwyt do montażu na
suficie

Oświadczenie

Zastrzega się możliwość zmian bez uprzedzenia. Błędy i ominięcia są możliwe. Należy zawsze upewnić się czy korzystasz z najnowszej wersji dokumentu.